

INFORMAZIONI GENERALI

Sede

Formed Srl - Via Santi Cirillo e Metodio 5/B – BARI

Razionale

Il rilevante impatto epidemiologico dell'IBS (sindrome dell'intestino irritabile) con una prevalenza mondiale tra il 10 e il 20% e l'incidenza intorno all'1,5%, maggiore nelle donne e nella fascia d'età tra 20 e 30 anni, determina una percezione nei MAP di un "gap traslazionale" delle Linee Guida anche in considerazione che la stessa definizione dell'IBS, così come stabilita dai criteri di Roma IV, è tuttora oggetto di discussione.

L'IBS rappresenta una delle maggiori sfide tanto per i gastroenterologi quanto per i medici di assistenza primaria (MAP); infatti, la complessità della sua fisiopatologia, la laboriosità del percorso diagnostico che deve essere personalizzato ma spesso, in molti casi, non efficace, utile e con aggravio della spesa sanitaria e limiti di efficacia delle varie opzioni terapeutiche.

Una indagine conoscitiva condotta recentemente in cure Primarie (coinvolti con un questionario online, 400 MAP di tre regioni del Nord, tre del Centro e tre del Sud) per conoscere le applicazioni dei criteri diagnostico-terapeutici dell'IBS da parte dei MAP italiani ha evidenziato la necessità di mantenere un aggiornamento continuo sull'IBS, che consenta a tutti loro di conoscere il progresso delle acquisizioni e le innovazioni terapeutiche.

ECM

Provider FORMED SRL Id Provider 1862

Id ECM 1682-431431

Partecipanti totali 30 delle seguenti discipline: Allergologia e immunologia clinica - Anestesia e rianimazione – Angiologia – Cardiochirurgia – Cardiologia - Chirurgia generale - Chirurgia maxillo-facciale - Chirurgia plastica e ricostruttiva - Chirurgia toracica - Continuità assistenziale - Cure palliative - Direzione medica di presidio ospedaliero – Ematologia – Endocrinologia – Epidemiologia - Farmacologia e tossicologia clinica – Gastroenterologia - Genetica medica – Geriatria - Ginecologia e ostetricia - Igiene, epidemiologia e sanità pubblica - Malattie dell'apparato respiratorio - Malattie infettive - Malattie metaboliche e diabetologia - Medicina del lavoro e sicurezza degli ambienti di lavoro - Medicina dello sport - Medicina di comunità - Medicina fisica e riabilitazione - Medicina generale (Medici di famiglia) - Medicina interna - Medicina legale - Medicina nucleare - Medicina trasfusionale - Microbiologia e virologia – Nefrologia – Neurochirurgia – Neurologia – Neuroradiologia – Oftalmologia – Oncologia - Organizzazione dei servizi sanitari di base - Ortopedia e traumatologia – Otorinolaringoiatria - Patologia clinica (laboratorio di analisi chimico-cliniche e microbiologia) – Psichiatria – Radiodiagnostica – Radioterapia – Reumatologia – Urologia- Odontoiatri.

Ore formative 5

Crediti ECM assegnati dal Ministero della Salute n. 5,3

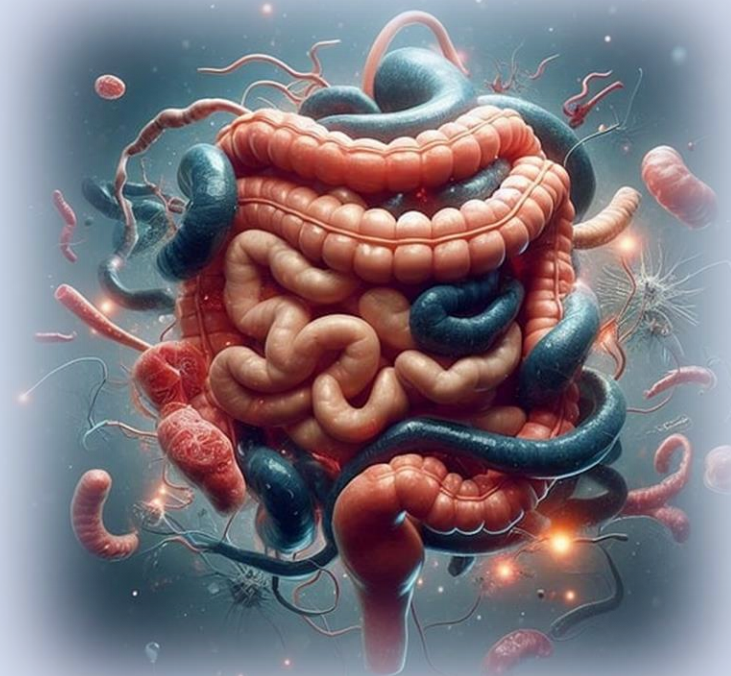
Pre-iscrizione: tramite mail all'indirizzo formedbari@gmail.com

Con la sponsorizzazione non condizionante di



CORSO DI FORMAZIONE ECM

“IBS NEL SETTING DELLE CURE PRIMARIE: LA SCELTA GIUSTA”



Bari 23 novembre 2024

SEDE FORMED Srl – Via Santi Cirillo e Metodio 5/B

Responsabile Scientifico: *dr.ssa Maria Zamparella*

Programma

Ore 8.30 Registrazione partecipanti

I Sessione

Chairman: Maria Zamparella

Ore 9.00

Introduzione ed apertura dei lavori

Maria Zamparella

Ore 9.15

L'IBS in Cure Primarie: disagi e criticità nel management

Giorgia Borrelli

Ore 9.45

IBS: definizione, diagnosi e trattamento.

Elisabetta Martinelli

Ore 10.45

Question Time: quanto e cosa sapere per la "scelta giusta" per l'IBS

Borrelli Giorgia MMG - Sannino Francesca - Elisabetta Martinelli

Ore 11.30: Coffee break

II Sessione

Chairman: *M. Zamparella*

Ore 11.50

La Real Life in Cure Primarie: Presentazione e discussione di casi clinici

Sannino Francesca

Ore 12.45

Dibattito/Confronto l'Esperto risponde

Borrelli Giorgia - Sannino Francesca - Elisabetta Martinelli

Ore 13.15

Compilazione Questionario ECM

Ore 13.45 – 14.00

Conclusioni Lavori

FACULTY

RESPONSABILE SCIENTIFICO:

dr.ssa Maria ZAMPARELLA MMG Bari - *Specialista Malattie dell'apparato digerente*

dr.ssa Giorgia BORRELLI MMG Bari

dr.ssa Elisabetta MARTINELLI Dirigente Medico – U.O.S. Endoscopia Digestiva - I.R.C.C.S. "Giovanni Paolo II" - Bari

dr.ssa Francesca SANNINO Medico di Continuità Assistenziale – Asl Bari

FORMED SRL

PROVIDER ID 1862

Segreteria Organizzativa

Via Santi Cirillo e Metodio, 5/B 70124 – BARI

Tel 080/5043779 – Cell. 392/5151667

Email: formedbari@gmail.com – formed@pec.it

E.C.M.
Educazione Continua in Medicina

