

## Informazioni Generali

### Sede

FIMMG Bari  
Via Santi Cirillo e Metodio, n.5/B - Bari

### Iscrizione

L'iscrizione è gratuita e dà diritto a: partecipazione alle sessioni scientifiche, coffee break, attestato di partecipazione, kit congressuale.

### ECM

Provider Italiana Congressi Id Provider 293  
Id ECM 1928736  
Partecipanti totali: 30 Medici di Medicina Generale (Medici di Famiglia).  
Ore formative 4  
Crediti ECM assegnati dal Ministero della Salute n. 4

Con la collaborazione e il patrocinio di



Con la sponsorizzazione di



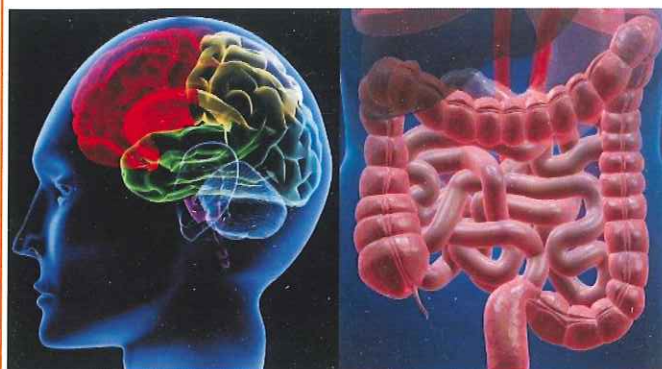
*Segreteria organizzativa*

**Italiana Congressi e Formazione S.r.l.**  
Via Francesco Saverio Abbrescia, 102  
70121 Bari



## CONVEGNO

# “SINDROME DELL’INTESTINO IRRITABILE E MICROBIOTA INTESTINALE”



**FIMMG Bari**  
Via Santi Cirillo e Metodio, n.5/B  
70124 Bari

**10 Giugno 2017**



# Programma

## RAZIONALE

La sindrome dell'intestino irritabile (IBS) è il più comune disordine "funzionale" gastrointestinale, caratterizzato da dolore addominale, alterazioni dell'alvo e riduzione significativa della qualità della vita. Negli ultimi anni sta crescendo sempre più l'attenzione della ricerca scientifica internazionale sul ruolo e sulla complessità del microbiota intestinale, sulle sue interferenze sulla salute dell'individuo e sulle condizioni che lo alterano. Circa il 10-15% della popolazione adulta nei paesi occidentali è affetta da IBS che rappresenta la più frequente motivazione di accesso all'ambulatorio del medico di MMG e/o di richieste di visita specialistica. Questa patologia cronica ha un elevato costo economico e sociale e se correttamente diagnosticata, trae beneficio dalle numerose opzioni terapeutiche a disposizione, migliorando in modo significativo la qualità di vita dei pazienti affetti.

Il corso fornirà al partecipante le indicazioni e gli strumenti adeguati per poter inquadrare correttamente la sindrome, formulare una corretta diagnosi, utilizzare in modo appropriato gli esami strumentali ed aggiornare la conoscenza delle opzioni terapeutiche a disposizione.

Ore 08,30	<b>Registrazione dei partecipanti</b>
Ore 09,00	<b>Presentazione del corso e obiettivi formativi</b>
Ore 09,15	<b>Il microbiota intestinale: nuove acquisizioni e ruolo fisiopatologico</b> Dott. Vito Di Cosola
Ore 09,45	<b>Discussione</b>
Ore 10,00	<b>Microbiota intestinale e alimentazione</b> Dott. Antonio M. Denora
Ore 10,30	<b>Discussione</b>
Ore 10,45	<b>Sindrome dell'intestino irritabile: inquadramento diagnostico e terapeutico</b> Dott.ssa Angela Ciaccia
Ore 11,15	<b>Discussione</b>
Ore 11,30	<b>Coffee break</b>
Ore 11,45	<b>Ruolo del MMG nella gestione del paziente con IBS</b> Dott. A. Ciaccia, A.M. Denora, V. Di Cosola,
Ore 12,15	<b>Presentazione e discussione casi clinici</b>
Ore 13,15	<b>Discussione</b>
Ore 13,40	<b>Take home message</b>
Ore 13,45	<b>Questionario ECM</b>