

Invecchiamento & Demenza

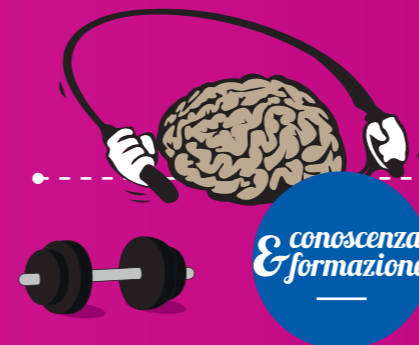
Una Guida

per non farsi trovare

Impreparati

**INVITO AL SEMINARIO FORMATIVO
20 MARZO 2015 ORE 15.00
AULA "E. FERRARI"**

CLINICA NEUROLOGICA A.O.U. - POLICLINICO DI BARI



**AMBULATORIO DI NEUROPSICOLOGIA
E PSICOLOGIA CLINICA**

SEMINARIO FORMATIVO*

Invecchiamento & Demenza

Aula "E. Ferrari"
Clinica Neurologica A.O.U. - Policlinico di Bari

PROGRAMMA

15.00 - 15.30	Registrazione partecipanti
15.30 - 16.15	Apertura dei lavori e saluti delle autorità Prof. Paolo Livrea / <i>Presidente Scuola di Medicina e Chirurgia</i> Dott. Vitangelo Dattoli / <i>Direttore Generale Azienda Osp. Università Policlinico Bari</i> Prof.ssa Maria Trojano / <i>Direttore Dipartimento di Scienze Mediche di Base, Neuroscienze e Organi di Senso</i> Dott. Alessio Nitti / <i>Direttore Sanitario</i> Dott. Antonio Di Gioia / <i>Presidente Ordine degli Psicologi</i> Dott. Filippo Anelli / <i>Presidente Ordine dei Medici</i>
16.15	Moderata la sessione: Prof. Nicola Simonetti, medico-giornalista
16.30 - 17.00	Presentazione del tema: Invecchiamento e Demenza Docente: Prof. Paolo Livrea
17.00 - 17.30	L'importanza di una diagnosi precoce Docente: Dott. Bruno Brancasi
17.30 - 18.00	L'assessment neuropsicologico Docente: Prof.ssa Maria Fara De Caro
18.00 - 18.30	Programmi di riabilitazione in pazienti affetti da Demenza Docente: Prof. Giulio Lancioni
18.30 - 19.00	Presentazione delle Linee Guida: Invecchiamento e Demenza. Una guida per non farsi trovare impreparati. Docenti: Dott.ssa Lucia Destino e Dott.ssa Sara Anaclerio
19.00 - 19.30	Discussione e chiusura dei lavori



Il Clinica Universitaria L. Amaducci
Direttore Prof. Paolo Livrea

Azienda Ospedaliera-Universitaria Policlinico di Bari
Piazza Giulio Cesare, 11
70124 - Bari
Tel. 080 5593602
E-mail: maria.decaro@uniba.it

**L'evento è riservato a medici di medicina generale, neurologi, psicologi, psichiatri, geriatri.*

Il seminario prevede ECM. Per richiedere l'iscrizione inviare una mail a maria.decaro@uniba.it specificando oggetto: ISCRIZIONE SEMINARIO