

## INFORMAZIONI GENERALI

### SEDE DEL CORSO

Hotel Parco dei Principi  
Viale Europa, 6 - Bari

### SEGRETERIA SCIENTIFICA

E. Amati

### FACULTY

ENRICO AMATI - ASL Bari -P.O. San Paolo  
Unità Operativa Complessa di Gastroenterologia  
BUFANO GAETANO - MEDICO DI MEDICINA GENERALE - ASL Bari  
CONTE DOMENICO - ASL Bari -P.O. San Paolo  
Unità Operativa Complessa di Gastroenterologia

### MODALITA' DI ISCRIZIONE

L'iscrizione al corso è gratuita. Per iscriversi al corso è necessario comunicare i propri dati alla Segreteria Organizzativa IMPROVE Srl

### CREDITI FORMATIVI

All'evento sono stati attribuiti n° 4 crediti.  
L'evento è stato accreditato per Medici specialisti in Medici di Medicina Generale (MMG), Medici specialisti in Medicina Interna, Gastroenterologia, malattie Infettive, Cardiologia, Nefrologia.  
Le presenze al corso saranno verificate attraverso la firma di presenza.

### ATTESTATO DI PARTECIPAZIONE

A tutti i partecipanti verrà rilasciato un Attestato di partecipazione.  
L'Attestazione dei crediti attribuiti verrà inviata dopo il Corso, previa verifica dei requisiti richiesti dal Ministero: partecipazione a tutte le sessioni, compilazione e consegna del Questionario di verifica apprendimento e del modulo di valutazione



SEGRETERIA ORGANIZZATIVA E PROVIDER ECM

tel. 0984 26030 - fax 0984 793014  
www.improve-one.it - info@improve-one.it  
Sede Legale Via Adige, 31/R - 87100 Cosenza  
Sede di Roma: Via Tito Livio, 160 - 00136 Roma  
Sede di Napoli: Via Giustiniano, 119 - 80126 Napoli

Con il contributo  
non condizionante di  
**abbvie**

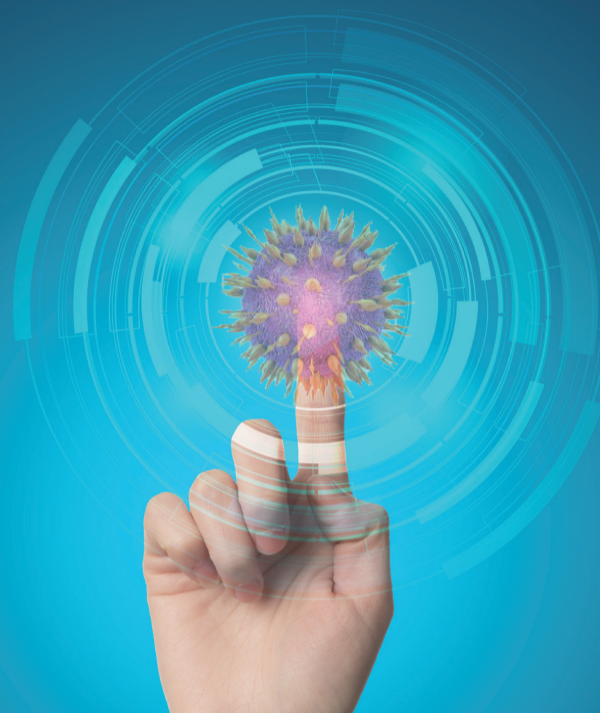


Con il patrocinio di



## IL PAZIENTE HCV POSITIVO:

Percorso diagnostico e terapeutico  
fra Specialista e M.M.G.



**BARI, 28 OTTOBRE 2017**  
**Hotel Parco dei Principi**

### Razionale Scientifico

L'attuale rilevanza clinica della malattia da virus C, non è solo legata alla dimensione epidemiologica e alla varietà e complessità delle sue manifestazioni cliniche ma alla possibilità concreta di eradicazione del virus dalla popolazione e quindi alla modificazione della storia naturale di tale infezione.

Ad ormai più di due anni dall'immissione in commercio dei farmaci antivirali ad azione diretta contro il virus HCV (DAA), con percentuali di successo oltre il 90-95% dei casi, anche tra i cosiddetti pazienti difficili (cirrotici, trapiantati, coinfecti con HIV, etc), l'approccio terapeutico dell'epatite da HCV è completamente mutato.

Bisogna tener conto però, che in prima battuta, i soggetti potenzialmente affetti da virus HCV, si presentano in aree sanitarie differenti dai centri di epatologia e nella fattispecie, presso il proprio medico di base, e pertanto la gestione del paziente in terapia con DAA deve essere giocoforza basata sulla stretta collaborazione tra Medico di Medicina Generale (MMG), Epatologo, Infettivologo e Medico Internista, attraverso sia l'individuazione dei rispettivi compiti sia attraverso la condivisione del percorso assistenziale complessivo del paziente. Questo comporta la necessità di un'interazione e integrazione tra "medicina del territorio", "centri prescrittori" e "medicina ospedaliera".

A tal fine, il corso, mediante uno strumento didattico-formativo altamente interattivo basato sullo studio di molteplici "interactive clinical case", affronterà i temi relativi al management dei pazienti con epatite cronica C con e senza co-morbilità alla luce delle rilevanti novità terapeutiche emerse negli ultimi anni ed allo scopo di garantire uno scambio di informazioni bilaterale più agevole e proficuo possibile.

8.30-8.45	Registrazione dei partecipanti
8.45-9.00	Saluti delle Autorità: <b>Dott. Vito Montanaro</b> (Direttore Generale ASL BA ) <b>Dott.ssa Angela Leaci</b> (Direttore Medico P.O. "San Paolo") <b>Dott. Filippo Anelli</b> (Presidente OMCeO Provincia di Bari)
9.00-9.15	Introduzione e presentazione progetto <b>Dott. E. Amati</b>
9.15-9.30	Il virus HCV (video) <b>Dott. E. Amati/ Dott. G. Bufano/ Dott. D. Conte</b>
9.30-10.00	HCV: ieri, oggi e domani <b>Dott. E. Amati</b>
10.00-10.30	Il medico di Medicina Generale: gestione del paziente con HCV <b>Dott. G. Bufano</b>
10.30-11.15	Caso clinico con fiction e learning game: linee guida <b>Dott. D. Conte</b>
11.15-11.30	Coffee Break
11.30-12.00	Interactive clinical case: situazioni particolari per gestione DDI <b>Dott. E. Amati, Dott. D. Conte</b>
12.00-12.30	Interactive clinical case: il paziente nefrologico HCV positivo <b>Dott. E. Amati, Dott. D. Conte</b>
12.30-13.00	Conclusione e take home message <b>Dott. E. Amati, Dott. D. Conte, Dott. G. Bufano</b>
13.00-13.15	Test di verifica apprendimento e chiusura lavori